

ほけんだより 11月

令和4年11月1日
墨田区立菊川小学校
保健室 安掛祐実

寒さが少しずつ厳しくなり、体が縮こまるような冷たい風が吹きつける、そんな季節になってきました。本校でも風邪症状を訴える児童が少しずつ増えてきています。体調管理には十分気をつけて、体調が悪いときには無理をせず、ゆっくりと休みましょう。

毎日新しいハンカチを用意しましょう

最近、手を洗っている様子を見ているとハンカチを忘れて洋服で手を拭いたり、前の日と同じハンカチを使っていたりする人を見かけます。石けんで洗った手を清潔なハンカチで拭けば、ばい菌は手にほとんどつきません。しかし、次の日もその次の日も同じハンカチで手を拭くと、手にハンカチからのばい菌がうつってしまいます。ハンカチは毎日清潔なものを忘れずに持ってくるようにしましょう。

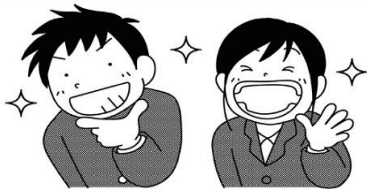


かがりつけ歯医者をもちましょう

むし歯や歯周病の治療だけじゃない！ 予防のために、プロによるメンテナンスやセルフケアのアドバイスを受けたり、スポーツ用のマウスガードを作ったり…。お口の健康保持は全身のケアにつながります。



笑顔に自信



パフォーマンス向上



相談だー歯医者さんに

11月8日は
歯の日

おいしく食べる



感染症予防



11月の保健行事

秋季視力検査

日時 11月28日(月)～12月1日(木) 中休み・昼休み
対象 春の視力検査で結果のお知らせをもらい、受診結果を未提出の児童

*眼科を受診済で、まだ「受診報告書」を学校に出していない場合は、すぐに提出してください。



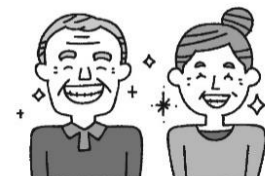
保護者の方と一緒に読みましょう

秋季歯科検診を行いました

治療が必要な人や、むし歯になりそうな歯が見つかった人には結果のお知らせを渡しました。治療が必要な人は必ず歯医者さんでみてもらいましょう。

以下のグラフは菊川小学校での春の歯科検診の結果から、むし歯や歯垢(歯の汚れ)歯肉の異常の出現率です。左が昨年度、右が今年度のグラフです。比べると、全体的に数値が減ってきていますが、低くはありません。毎日の歯みがき習慣と定期的な歯科受診で80歳になっても20本以上自分の歯を残せるように今から歯を大切にしていきましょう。

めぞう 8020



令和3年度 歯科検診結果(%)

	1年生	2年生	3年生	4年生	5年生	6年生
■むし歯あり	10	20.5	18.2	28.8	17	10.2
□歯垢付着	5	9.6	20	21.2	34	16.9
■歯肉の異常	0	2.7	5.5	13.5	13.2	13.6

令和4年度 歯科検診結果(%)

	1年生	2年生	3年生	4年生	5年生	6年生
■むし歯あり	16.2	18.4	21.3	25.5	23.5	9.4
□歯垢付着	4.1	2.6	14.7	12.7	19.6	18.9
■歯肉の異常	5.4	2.6	6.7	1.8	9.8	20.8

乳歯のむし歯も要注意!

乳歯のむし歯についても、放置をすると永久歯がむし歯になるリスクが高くなります。生え替わるまで放置せずに治療をしておきましょう。

★歯並びや噛み合わせについては、すでに受診していてもお知らせが渡る場合があります。以前、同じお知らせを受け取ったことがあり、すでに治療中の場合は、その旨を保護者の方が記入し、提出してください。

