

# 沿革

昭和 24. 3.31 墨田区立向島中学校設立  
 昭和 24. 4. 初代 中村 清 校長就任  
 昭和 24. 4. 6 第二寺島小学校の仮校舎で開校式  
 昭和 25. 3.17 校舎起工式（竣工は同年7月14日）  
 昭和 27. 7. 第二代 千艘 幸蔵 校長就任  
 昭和 27. 7.11 創立5周年記念式挙行  
 昭和 29. 3. 第三代 大内 重一 校長就任  
 昭和 34. 2.23 区研究指定校として道徳教育研究発表  
 昭和 35. 4. 第四代 深沢 慶雄 校長就任  
 昭和 38. 2.19 区研究指定校として産業教育研究発表  
 昭和 41. 4. 第五代 浅田 淳 校長就任  
 昭和 41.11.24 区研究指定校として学級活動研究発表  
 昭和 43. 6.24 完全給食実施  
 昭和 44.11.12 創立20周年記念式典挙行  
 昭和 45. 4. 第六代 松沢 素衛 校長就任  
 昭和 47. 2.18 区研究指定校として英語研究発表  
 昭和 51. 4. 第七代 村越 尊詮 校長就任  
 昭和 54. 4. 第八代 大本 邦嘉 校長就任  
 昭和 54.11.20 創立30周年記念式典挙行  
 昭和 57.11.18 東京都教育委員会より学校給食優良校として表彰  
 昭和 58.10.19 区連合陸上大会で13年連続優勝  
 昭和 58.10.27 文部大臣より学校給食優良校として表彰  
 昭和 59. 9. 第九代 無田 勝人 校長就任  
 昭和 62. 4. 第十代 中村 英傳 校長就任  
 昭和 62.10.15 区連合陸上競技大会 総合優勝  
 平成元 4.28 創立40周年記念式典挙行  
 平成元 6. 5 区特色ある学校づくり研究発表  
 平成元 10.27 都代表として部活動発表  
 平成元 12. 5 都中体連発表会「部活動」  
 平成 2. 4. 第十一代 田中 哲雄 校長就任  
 平成 5. 2. 2 東京都教育委員会性教育推進校並びに区研究奨励校研究発表  
 平成 8. 4. 第十二代 中山 文夫 校長就任  
 平成 9.10.15 区連合陸上競技大会女子優勝総合6位  
 平成 10.10.12 区連合陸上競技大会男子4位総合4位  
 平成 10.11.14 創立50周年記念式典挙行

平成 11. 4. 第十三代 園田 俊雄 校長就任  
 平成 11.11.1 区連合陸上競技大会女子優勝男子2位総合優勝  
 平成 15. 2.10 区特色ある学校づくり推進校中間発表  
 平成 15. 4. 第十四代 小林 良雄 校長就任  
 平成 16. 2.13 区特色ある学校づくり研究発表  
 平成 19. 4. 第十五代 小倉 勉 校長就任  
 平成 19・20 区研究推進校「わかるできる授業づくり」  
 平成 21・22 東京都教育委員会「確かな学力向上実践研究推進校」  
 平成 21.10.17 創立60周年記念式典挙行  
 平成 22. 4. 第十六代 菊本 和仁 校長就任  
 平成 23・24 東京都「習熟度別少人数指導実践研究推進校」

## <難聴学級>

昭和 44.4.1 都内4番目の中学難聴学級として設置  
 昭和 44.6.2 難聴学級開級（学級数1・生徒数4・担任数2）  
 平成 5.4.1 通級制が法制化される  
 平成 6.4.1 担任1名減（学級数1・生徒数3・担任数1）  
 平成 8.4.1 通級生徒0に伴い休級  
 平成 9.4.1 難聴学級再開（学級数1・生徒数1・担任数1）  
 平成 10.4.1 学級数1・生徒数3・担任数1  
 平成 11.4.1 学級数1・生徒数3・担任数1  
 平成 12.4.1 学級数1・生徒数2・担任数1  
 平成 13.4.1 学級数1・生徒数3・担任数1  
 平成 14.4.1 学級数1・生徒数3・担任数1  
 平成 15.4.1 学級数1・生徒数3・担任数1  
 平成 16.4.1 学級数1・生徒数2・担任数1  
 平成 17.4.1 学級数1・生徒数1・担任数1  
 平成 18.4.1 学級数1・生徒数1・担任数1  
 平成 19.4.1 学級数1・生徒数4・担任数1  
 平成 20.4.1 学級数1・生徒数6・担任数2  
 平成 21.4.1 学級数1・生徒数6・担任数2  
 平成 22.4.1 学級数1・生徒数6・担任数2  
 平成 23.4.1 学級数1・生徒数4・担任数2

## 主な行事

前 期		後 期	
4月	始業式、入学式、新入生歓迎会、身体計測 体力テスト、健康診断、保護者会	10月	始業式、区連合学芸会、文化祭
5月	運動会、生徒総会、区学習状況調査	11月	区連合音楽会、定期考査3、計算コンテスト マラソン大会
6月	修学旅行、進路説明会、福祉講演会・体験、 定期考査1、学校公開 16日(木) 17日(金) 18日(土)	12月	三者面談、区民駅伝・ロードレース大会 補習教室
7月	野外体験活動、移動教室、部活動保護者会、 補習教室、三者面談	1月	校内書き初め展、職場体験、スプリングコンテスト オーケストラ教室、1年史跡めぐり
8月	水泳教室、区民水泳大会	2月	新入生保護者説明会、定期考査4 学校公開 2日(木) 3日(金) 4日(土)
9月	生徒会役員選挙、漢字コンテスト、定期考査2 学校公開 15日(木) 16日(金)、17(土) 道徳授業地区公開講座、学校説明会(17日) 芸術鑑賞教室、	3月	2年校外学習、卒業遠足、3年生を送る会、 卒業式、保護者会、修了式
10月	区連合陸上大会、進路説明会、終業式		

## ■各種委員会

◇文化的行事	(1年) 川満・緒方・吉田 (2年) ◎奥井 (3年) 阿部・小久保
◇体育的行事	(1年) 伴・齊藤 (2年) ◎金子・屋良・東海林 (3年) 西塔・河野
◇研究推進	(1年) 大久保 (2年) ◎高瀬・三保 (3年) 青木・松井

## ■部活動

No.	部活動名	顧問	No.	部活動名	顧問
1	バスケットボール	奥井・吉田	9	水泳	大久保
2	バドミントン	屋良・三保	10	吹奏楽	阿部
3	剣道	西塔・伴	11	美術	奥井
4	柔道	松井	12	和太鼓	齊藤・西塔
5	卓球	青木・齊藤	13	手話	小久保・川満
6	野球	河野・金子	14	英語	高瀬
7	サッカー	緒方・高瀬	15	技術	加藤
8	ソフトテニス	伴・松井	16	クッキング	屋良・松島

## 学校運営連絡協議会

遊部	晴夫(同窓会長)	二藤部	晃一(本校PTA顧問)
高橋	一夫(玉の井町会会長)	箕形	浩(本校PTA会長)
古川	禎勇(向中地区育成委員会委員長)	齊藤	和義(本校PTA副会長)
福永	勝(百花の会会長・本校PTA顧問)	藁谷	由美子(本校PTA副会長)
戸田	美穂(主任児童委員)	伊東	芳美(本校PTA副会長)
杉崎	真嗣(梅若小PTA会長)	三浦	悦子(本校PTA副会長)
鹿村	美喜(二寺小PTA会長)	菊本	和仁(校長)
町山	侑子(民生委員)	木川	卓也(副校長)
道上	益男(本校PTA顧問)	青木	繁(教務主任担当主幹)
杉本	浩志(本校PTA顧問)	大久保	秀樹(学習進路指導担当主幹)
松寿	昇(本校PTA顧問)	河野	敏也(生活指導担当主任)
宮坂	均(本校PTA顧問)		

## ■向島中学校の教育

### 教育目標

- ◇自ら学び、考え、実行する生徒
- ◇互いに協力し合い、責任を持つ生徒
- ◇身体を鍛え、健康で心豊かな生徒

校訓 元氣 根気 勇気

### 指導の重点

#### 本年度の重点目標

◎「基本的な生活習慣の確立」のため、『あじみこし』をキーワード(生活目標)にして組織的に実践する。  
【あ：挨拶・返事　じ：時間のけじめ　み：身だしなみ　こ：言葉づかい　し：姿勢】

◎「いじめは絶対に許さない」をスローガンに掲げ、いじめを撲滅する。

◎不登校の未然防止および不登校生徒の学校復帰のため、全校体制で取り組む。

◎「教学」をキーワードに掲げ、教える側の教師と学ぶ側の生徒たちとの関係で『わかるできる授業づくり』を推進して生徒の「確かな学力の向上」を図る。

◎文化・スポーツ活動の充実を図るため、関連行事および部活動を学校における重要な教育活動として位置づけ、生徒の主体的な活動を推奨する。

### 特色ある教育活動

- ◆数学は全学年で少人数授業を実施し、基礎学力の定着と習熟度別に発展的な学習に取り組む。
- ◆ねらいを明確にした授業展開をし、個に応じた指導や向島ミニマムでつまずき防止の授業をする。
- ◆朝読書、朝学習、定期考査前・長期休業中の補習教室、計算・漢字・スペリング各コンテスト、英検・漢検・数検・歴史検の奨励等により、基礎的・基本的な学力の定着を図る。
- ◆放課後の補習（向島ゼミナール）で基礎学力の向上を図る。
- ◆「はーとふる学習」で福祉ボランティア体験学習を積極的に取り入れ、心の教育を充実させる。
- ◆家庭・地域（PTA・地域活動、ゲストティーチャー、小学校(学校紹介・出前授業・体験授業・小中連絡会)、中学校（部活動）、高校（訪問授業・部活動）など積極的に連携する。

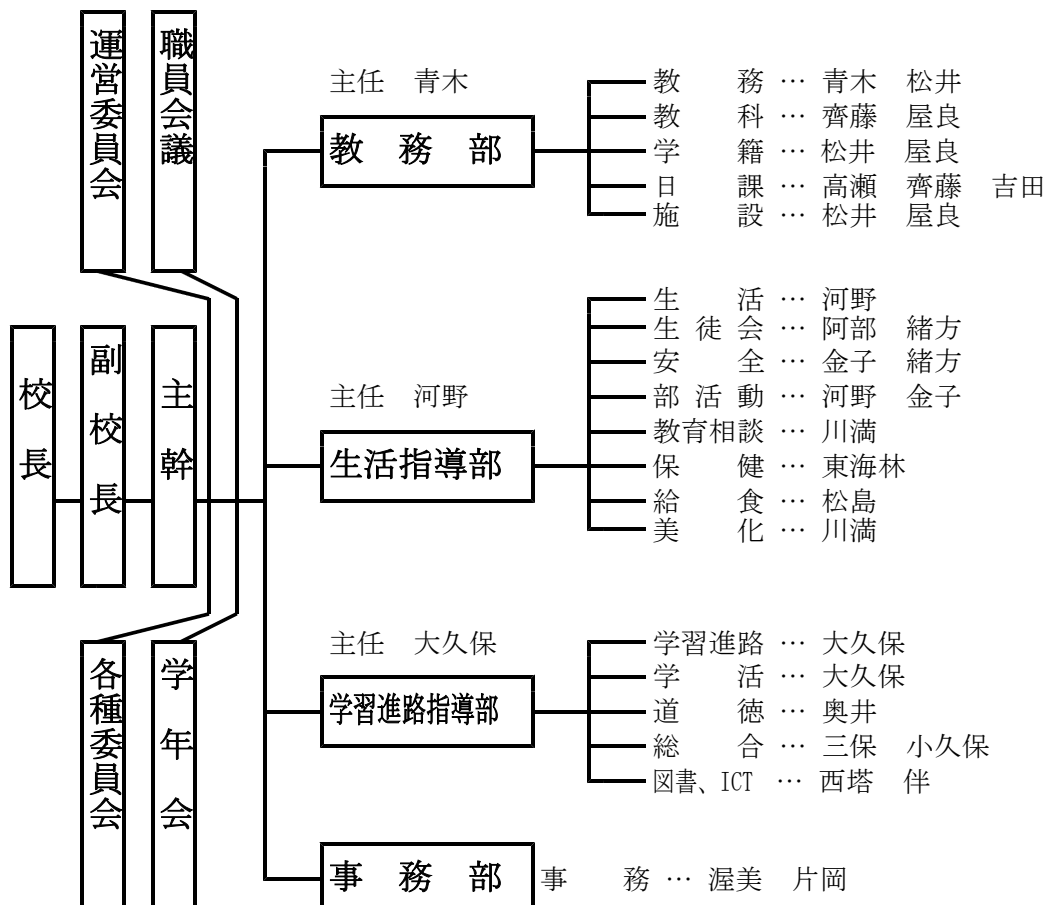
### 難聴学級 教育目標

- 言語力と基礎学力を身に付け、自分の能力を伸ばそうとする生徒を育てる。
- 様々な支援方法を知り、確実に情報を入手する姿勢をもつ生徒を育てる。
- 自分の障害状況や聴覚障害について正しく知り、自尊心を大切にする生徒を育てる。

### 指導の基本方針

- ◇基礎学力の向上…個別指導や要約筆記による支援を充実させる。
- ◇言語力の向上…手話など視覚メディアを活用し、言葉を確実に入手する環境を整える。
- ◇障害認識…自分の障害を正しく理解し、望ましい自己像の形成を図る。
- ◇交流教育…通常学級の生徒との交流を充実させ聞える聞こえないに関わらない関係づくりを目指す。

## ■校務分掌組織



## ■在校生生徒・教職員

校長： 菊本 和仁      副校長： 木川 卓也 主幹： 青木 繁 (教務主任)      大久保秀樹 (学習進路指導主任)      主任： 河野 敏也 (生活指導主任)																
	第 1 学 年				第 2 学 年				第 3 学 年				全学年			
	担 任	男	女	計	担 任	男	女	計	担 任	男	女	計				
担 任	1組	緒方 初 (国)	17	19	36	高瀬 順治郎 (英)	21	19	40	西塔麻美子 (国)	15	15	30	男	159	
	2組	齊藤浩央 (社)	17	18	35	奥井 伸 (美)	20	20	40	松井 隆 (数)	15	14	29	女	156	
	3組	伴 知明 (数)	17	18	35	屋良多恵子 (数)	21	19	40	阿部裕子 (音)	16	14	30		315	
担 任		計	51	55	106		計	62	58	120		計	46	43	89	
	◇大久保秀樹 (理) 吉田洋之 (数)				◇金子博信 (保体) 三保博昭 (理) ○東海林久美子 (養護教諭)				◇河野敏也 (英) 青木 繁 (社)							
特別支援学級担任 (難聴)	小久保春美 (第3学年担当)      川満 久子 (第1学年担当)															
講 師	神林弓子 (国) 小林祐哉 (保体) 加藤和男 (技) 吉原信子 (家)															
栄養士・事務用務・管理員	松島トシ子 渥美良江 片岡澄代 川島 稔 横山 直 鈴木キリ子 相良ヨシ子 星野文治 芳谷寛竝 青木松広															
カウンセラー	今井香織						一貫教育推進教師				野崎ひろこ					
支援指導員	風見一統 中村宏一				介助員		茂木真由美									
学 校 医	飯嶋定広 (内科) 永倉貴子 (歯科) 毛塚 潤 (眼科) 増田隆正 (耳鼻科) 月村庄一 (薬剤師)															