

押上小学校だより

教育目標 ○ 挑戦する子 ○ つながる子 ○ 働く子

発行 墨田区立押上小学校

校長 島田 和久

学校便り【第2号】

令和2年 5月 8日

緊急事態宣言の延長に向けて

校長 島田 和久

国の緊急事態宣言の動向や都内の感染者状況を踏まえ、自宅で過ごす日々が続いています。学校臨時休業の対応にご協力、本当にありがとうございます。

押上小学校では、東京都教育委員会、墨田区教育委員会の指導のもと、新型コロナウイルス感染拡大防止のため、5月7日（木）から5月31日（日）まで臨時休業を延長することになりました。

下記のように校内体制をとります。お子さんの規則正しい生活や学習習慣の定着を図るため、登校可能日を含む家庭学習スケジュールを作成しました。なお、登校可能日は授業日ではありません。学校に来なかった場合でも欠席にはなりませんので、各ご家庭の判断で登校させてください。

また、ご家庭におかれましても、感染予防のマスクの着用や手洗い、アルコール消毒などの予防対策等、お子さんの健康管理を引き続き行っていただきますようお願いいたします。

*登校可能日には、学習課題や学習スケジュールの配布や回収の他、健康確認などを行います。

登校可能日について

*各学年を2分割して、校庭で行います（雨天の場合は、体育館とランチルーム）。

1年生（出席番号 1～18）	5月12日（火）、19日（火）、26日（火）	9：00～
（出席番号19～35）	5月12日（火）、19日（火）、26日（火）	9：45～
2年生（出席番号 1～17）	5月12日（火）、19日（火）、26日（火）	10：30～
（出席番号18～34）	5月12日（火）、19日（火）、26日（火）	11：15～
3年生（出席番号 1～19）	5月11日（月）、18日（月）、25日（月）	10：30～
（出席番号20～37）	5月11日（月）、18日（月）、25日（月）	11：15～
4年生（出席番号 1～19）	5月11日（月）、18日（月）、25日（月）	10：30～
（出席番号20～38）	5月11日（月）、18日（月）、25日（月）	11：15～
5年生（出席番号 1～20）	5月11日（月）、18日（月）、25日（月）	9：00～
（出席番号21～40）	5月11日（月）、18日（月）、25日（月）	9：45～
6年生（出席番号 1～19）	5月11日（月）、18日（月）、25日（月）	9：00～
（出席番号20～38）	5月11日（月）、18日（月）、25日（月）	9：45～

【持ち物】

校帽・課題（11日・12日は2～6年生のみ）・児童調査票（1年生のみ）・ハンカチ・ティッシュ
手提げやリュック・（できる限り、マスク着用をお願いします。）

※1年生は、12日（火）にアサガオセット（種・土・鉢など）を配布します。大きな荷物になりますので、保護者の方が運んでください。

- ・登下校は個人登下校をお願いします。各ご家庭で安全へのご配慮をお願いします。1年生につきましては、保護者の方の付き添いをお願いします。
- ・登校前には、検温など健康観察を必ずしてください。
- ・できる限り、マスクを着用してください。
- ・課題は封筒などにまとめて入れて持ってきてください。
- ・不参加の連絡は必要ありません。
- ・児童が学校に来ることができない場合は、保護者の方にご来校いただくことも可能です。ご来校前にご連絡ください。

☆健康観察のお願い

登校可能日の他に週1回程度、健康観察を実施します。水曜日にメールを配信しますので、引き続き、ご協力ください。

☆マスクの配布及び記名について

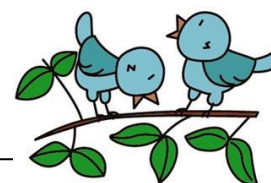
11日（月）、12日（火）に児童一人につき一枚、布マスクを配布します。ご確認ください。なお、学校で着用するマスクの裏側には必ず、記名をお願いします。

☆就学援助申請書について

11日（月）、12日（火）に就学援助申請書を配布します。申請する方は、必要事項をご記入の上、教育委員会事務局学務課までご提出ください。提出期限は5月29日（金）までに延期になっています。

☆6月1日（月）からの学校再開について

学校再開に向けての準備等につきましては、今後の東京都教育委員会、墨田区教育委員会の方向性の決定が出されしだい、対応していきます。保護者の皆様にもできるだけ早めの連絡をしていきます。どうぞよろしく願いいたします。



☆スクールカウンセラーの相談日について

斯波SC 5月14日（木）、5月21日（木）、5月28日（木）

小田SC 5月18日（月）、5月25日（月）

* 相談を希望される場合は、斯波SCは前日まで、小田SCは前週の金曜日までにご予約ください（03-3617-8325）。

* なお、臨時休業期間中の電話受付時間は8時15分～16時45分ですので、ご注意ください。