

## PTA 活動について

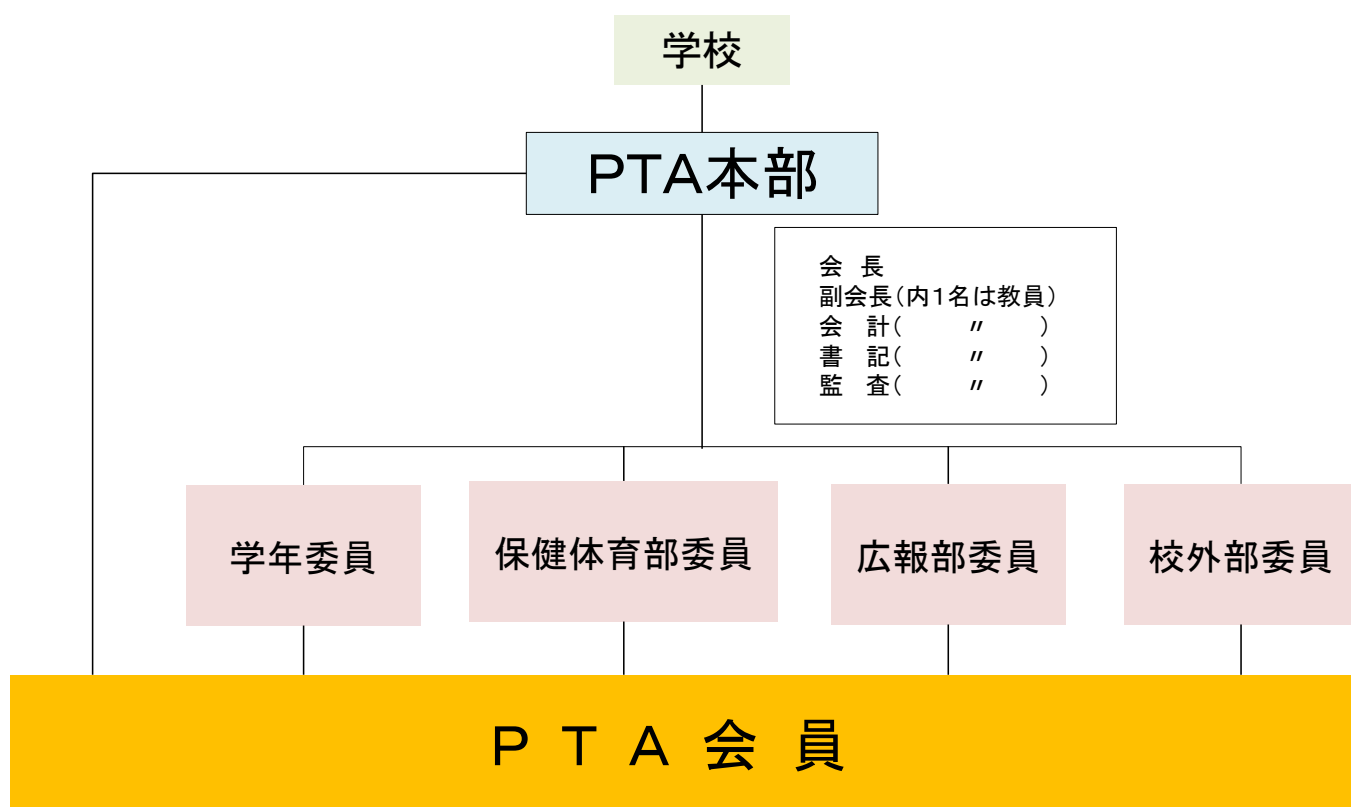
本校 PTA は、児童の幸せのために

- ①会員が協力し合って心身共に健やかな児童の成長を助けること
- ②会員相互の理解を深め教養を高めること

を目的として活動を行っています。

本校 PTA 会員は、隅田小学校に在籍する児童の全保護者、常勤している職員で構成されています。

### 隅田小学校PTA 組織図



## 活動内容

会員の方には、役員、委員、係のほか、ボランティアや単発のお手伝い、行事への参加など、様々な形でPTA活動に参加していただいています。

## 役員

### 本部役員( 会長 1 名、副会長 (内 1 名は教員)、会計 (内 1 名は教員)、書記 (内 1 名は教員) )

PTA活動の取りまとめ役として、PTAの運営や他の部のサポート、学校や地域との連携、対外的な行事への参加など様々な活動を行っています。

運営委員会・総会の開催、準備、報告書作成などを行う。

金銭徴収、金銭出納をつかさどり、会計業務を処理する。

会員名簿・役員名簿の作成管理。

会員への連絡文書の作成・発行。

学校・評議会・区P連・地区P連・都P連・地域・諸団体との協議。

その他会長が指示する本会運営に関して必要な事項。

### 会計監査(2 名)

年度ごとにPTA会費の会計を監査し、総会で報告する。

## クラス委員

### 学年委員(各クラス 1 名 計 13 名)

各学級の意見をまとめる。

学年行事(レクリエーション)の企画など、クラスの取りまとめを行う。

学級の代表として、連絡窓口となり迅速に会員に伝達する。

イベントの企画・実行。

その他PTA行事・学校行事の手伝い

### 保健体育部委員(各クラス 1 名 計 13 名)

児童や保護者のスポーツ大会の手配、参加、引率など。

保健衛生に関する活動の参加(講習会の参加、保健衛生に関すること等)

ベルマーク活動(集計や報告)

運動会のお手伝い

その他P T A行事・学校行事の手伝い

#### 広報部委員(各クラス1名 計13名)

行事や児童の活動などを取材し、年3回以上発行の広報誌「すみだの子」で、学校の様子を広く学校内外に伝える。

P T A新聞の編集・発行・配布（年3～4回）

各種行事の取材依頼・原稿依頼・取りまとめ、誌面レイアウト作業。

周年行事における記念誌の編纂（10年に1回）

その他P T A行事・学校行事の手伝い

#### 校外部委員(各クラス1名 計13名)

児童の登下校の安全確保。

交通当番の連絡等

学校区域内の行事の参加（パトロールなど）

校外学習等補助

ベルマーク活動

その他P T A行事・学校行事の手伝い

## 係・お手伝い・ボランティア

#### 登校班連絡員(登校班毎に1～2名)

各登校班児童の名簿の管理。

#### 交通当番

児童登校時刻（7：55～8：20）に、所定の位置（5ヶ所）に立ち、児童の登校を見守る。

旗・バリケードなどを使用し、安全に児童が登校できるように見守る。

旗の受け渡しを速やかに行う。

#### 校庭開放当番

毎週土曜日午後（14：00～16：00）・日曜日午前（10：00～12：00）・日曜日午後（14：00～16：00）、校庭開放の受付と見守り。

### 卒業対策委員(6年各クラス数名)

「卒業を祝う会」の集金と企画と運営、卒業アルバム製作補助など。  
集金業務は5年生から行う。

## 行事(全PTA会員対象)

### 総会

PTA全会員で構成される最高評決機関で、年度当初に開かれる。  
事業報告・決算報告・役員会計監査の選任・事業計画・予算・会則の変更などを  
審議決定する。

### 歓送迎会

転出された教職員に感謝を述べ、新たに転入された教職員と親交を深める。

### 隅小フェスタ

### 餅つき

### 各種講演会・研修会

## 会議(代表者のみ出席するもの)

### 全体委員会・代表委員会

全体委員会は、校長・副校長・本部役員・学年委員・保健体育部委員・広報部委員・  
校外部委員により組織されるPTA執行機関の運営会議(年2回)。  
また、各部代表者のみの出席による代表委員会(年3回)。  
内容については、議事録を全会員向けに発行。

### 専門部会

専門部(学年委員・保健体育部委員・広報部委員・校外部委員)が、必要に応じて  
開催する運営会議(年2回以上)