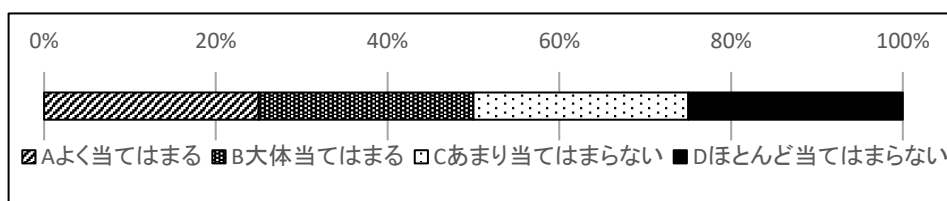


令和5年度 幼稚園評価 集計結果について

墨田区立立花幼稚園
園長 宮田 宏子

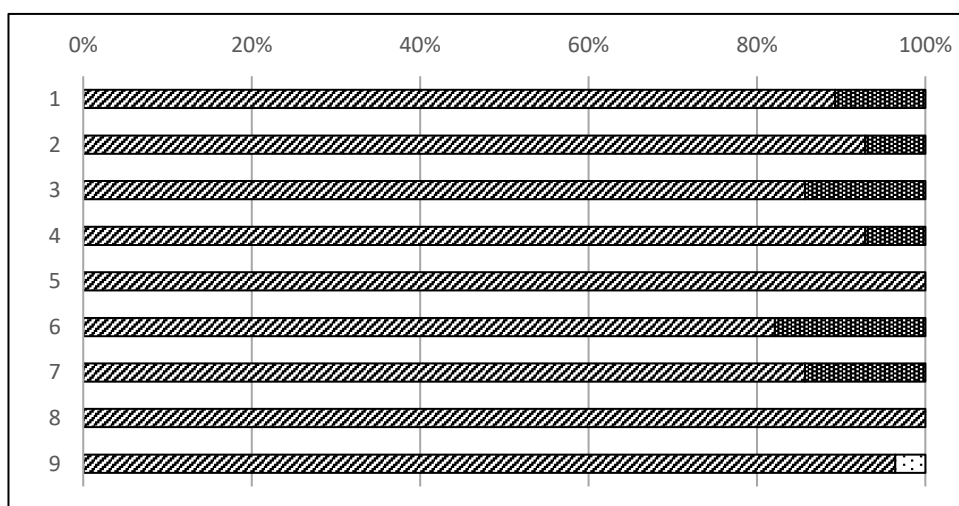
保護者の皆様には、日頃より本園の教育に対してご理解とご協力をいただき、感謝申し上げます。
また、過日は、ご多用の中、幼稚園評価のアンケートへのご協力ありがとうございました。集計結果をまとめましたのでご報告いたします。この結果をもとに改善に努め、さらなる教育活動充実を目指し、取り組んでまいります。今後ともご理解とご協力をお願いいたします。

●幼稚園評価実施(12月) ●集計 28通(回収率100%)



【教育内容について】

1	幼稚園は、教育目標「心も体も元気な子ども」の達成に向け取り組み、教育的な効果を上げている。
2	幼稚園は、教育目標「自分で考えやりぬく子ども」の達成に向け取り組み、教育的な効果を上げている。
3	幼稚園は、教育目標「互いを大切に作る子ども」の達成に向け取り組み、教育的な効果を上げている。
4	幼稚園は、遊びや体験を通して学ぶ子どもの意欲を大切に、子どもの成長を促している。
5	幼稚園は、自然との関わり・運動遊び・食育・行事などの直接体験を通して、思考力や表現力、探究心などの育ちを促している。
6	幼稚園は、様々な人との関わりを大切に、自己肯定感や思いやり、協同性、コミュニケーション力などの育ちを促している。
7	幼稚園は、挨拶や基本的な生活習慣、集団生活や社会のルールが身に付くよう指導している。
8	幼稚園の行事や教育活動は、子どもの生活を豊かにし、子どもが興味・関心をもって意欲的に取り組めるよう工夫されている。
9	幼稚園の環境は、遊んだり生活したりするのにふさわしい施設、設備、遊具、植栽などが整っている。



●全ての項目で、A・B合わせて95%以上の結果でした。

【自由記述より】

- ・先生方のおかげで、かなり成長しました。
- ・他児との密な関わりの中で、家庭では経験できないことを実現してくださっています。
- ・休むのがもったいないと思うほど、毎日の行事や遊びを通して学んでできていると実感しています。
- ・当番活動を通して責任感が芽生えてきたように思います。子どもたちが4歳児の頃に比べて頼りになっているように感じます。
- ・(我が子は)集団行動が苦手ですが、その子に合った促し方を考え、徐々に行動できるようにしてくれています。
- ・食育の一環として様々な食べ物の栽培、収穫をし、園児みんなで食べるという貴重な経験をすることができています。
- ・自然との関わり、食育は特にすてきな体験だと感じています。
- ・園庭の畑での野菜のお世話・収穫といった食育がとても子どもにより影響を与えていると感じています。子どもが野菜好きです。
- ・今年度はいろいろなものを収穫できて食したり、数えたり、量ったりと、とてもよい体験ができたと思います。食への興味だけでなく、小学校での学びにつながる大切な経験となりました。
- ・靴を履き替えるところが土足で上がってしまう子がいて気になりました。履き替えるところをもう少しすのこなどで広くしてもよいのでは、と思います。

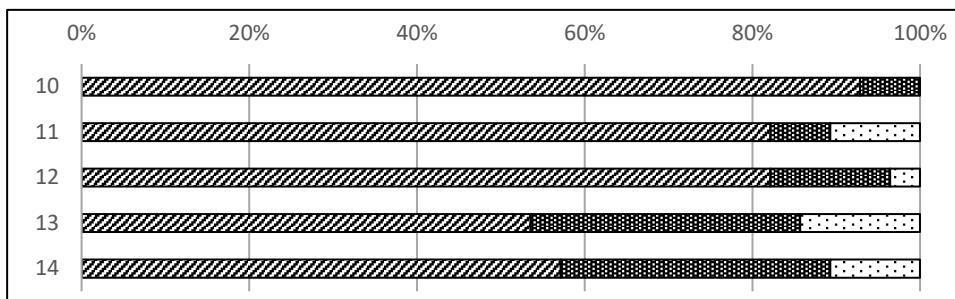
●幼稚園が大切にしている「遊びを通した学び」の推進に向け、今後もより一層教育内容や指導の充実を図りたいと考えます。

●食育については、たくさんの高評価をいただきました。コロナウイルス感染症による制限緩和に伴い、様々な食育活動を実施することができました。園内の環境を生かし、体験から学びが深まるよう、工夫してまいります。

●靴の履き替え場所について貴重なご意見ありがとうございました。環境を見直し、整えるとともに、子どもたちへの指導も徹底してまいります。

【子どもの姿について】

10	本園の子どもは、いきいきと幼稚園生活を送っている。
11	ご自分のお子さんは、幼稚園に行くの楽しみにし、自己を発揮している。
12	ご自分のお子さんは、先生や友達と遊ぶのを楽しんでいる。
13	ご自分のお子さんは、自分のことは自分でしようとしている。
14	ご自分のお子さんは、幼稚園での約束やマナーが分かり、行動している。



・全ての項目で、A・B合わせて85%以上の結果でした。

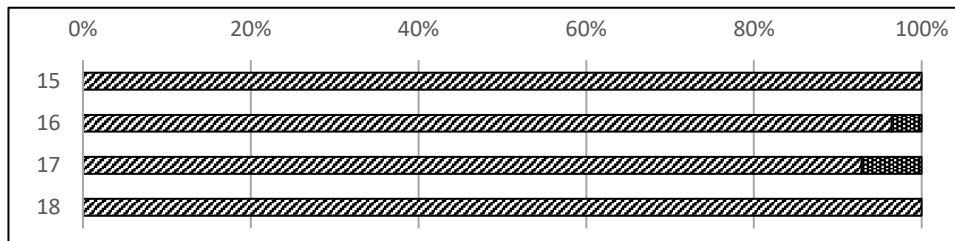
【自由記述より】

- ・控えめだった我が子が、入園してから積極的に他児と関わりをもてるようになりました。ただ通園するだけでなく、目的をもって楽しく通園することができています。
- ・毎日幼稚園に行くの楽しみにしています。
- ・お友達と先生のことが大好きで、幼稚園に行くことをとても楽しみにしています。
- ・幼稚園に行くこと、お友達と遊ぶことをとても楽しみにしています。
- ・幼稚園が大好きで、長期休業に入ると必ず「次、幼稚園いつ行くの?」「明日行ける?」などと聞いてきます。園庭開放もほぼ毎回参加して遊んで帰ります。
- ・幼稚園に行くことは楽しみにしていますが、自己発揮は心配事のひとつです。
- ・お友達のことをよく理解し合っていると思います。2年間過ごした強い絆を感じています。
- ・何かに集中・夢中になるとお片付けやお仕度など遅れ、迷惑を掛けることが多々あります。
- ・自分でできることでも甘えてやってもらうことがあります。甘えには対応してあげたいです。
- ・本心なのか分かりませんが、行きたくないと言っていることがあります。

●ご自分のお子さんに対して「まだ十分ではない」と評価された方もいました。引き続き、園とご家庭とで連携し合い、成長を喜び合ったり課題や目標を確認し合ったりして、共に育てる“共育”を進めてまいりたいと思います。

【教職員について】

15	教職員は、一人一人の子どもの理解に努め、子どもの人権を尊重する姿勢で、愛情と情熱をもって接している。
16	教職員は、保育内容や方法、環境、教材について工夫している。
17	教職員は、保育室などの環境整備・整理整頓を心がけている。
18	教職員は、協力して子どもの教育にあたり、意欲的に教育活動に取り組んでいる。



・全ての項目で、A・B合わせて100%の結果をいただきました。

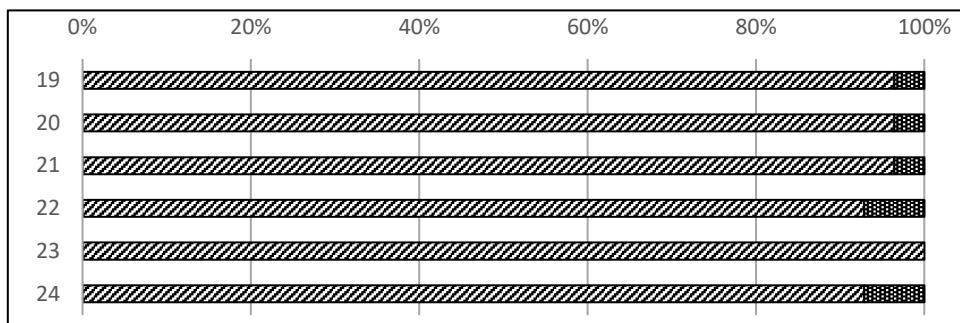
【自由記述より】

- ・担任の先生はもちろん、園長先生をはじめ全ての教職員の方が温かく見守ってくださっているので安心して通園できています。
- ・園児のやりたい気持ちを尊重、具現化してくださっており、園児が生き生きとした表情をしています。
- ・先生方みなさんが本当に温かく見守り、ご指導して下さるので、とても心地よく感じています。
- ・子どもの目線に立ち、気持ちをくんでくれています。意見、気持ちを言う大切さを教えてくださっています。
- ・先生方には感謝しかありません。管理員さんには我が子の絵にコメントまでいただいて、本人のモチベーションが上がり、とてもうれしそうに家でも話しています。皆様のおかげで、子どもが大きく成長しています。

●今後も、日々研修を重ね、保育内容の質、指導力を高められるよう努力してまいります。

【家庭・地域との連携について】

19	教職員は、保護者、地域に誠意をもって接し、子どものことなどの相談や連絡に適切に応じている。
20	幼稚園は、保護者会、園だより、学級だより、掲示板、ホームページ、連絡アプリなどを通して、幼稚園や子どもの様子、連絡事項を分かりやすく適切に伝えている。
21	幼稚園公開や行事への参加、個人面談などは、子どもの成長や幼稚園教育について理解を深めている。
22	幼稚園は、保護者の会と連携・協力し、教育活動の充実が図られている。
23	幼稚園は、園庭開放、未就園児の会(ひよこ)など、子育て支援に関する取組を積極的に行っている。
24	幼稚園は、地域(高齢者施設や町会、小中学校、保育園など)との連携に積極的に取り組んでいる。



・全ての項目で、A・B合わせて100%の結果でした。

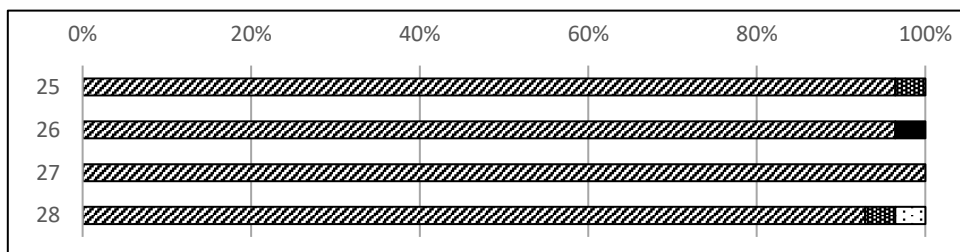
【自由記述より】

- ・地域へのつながりが密であり、様々な人との関わりをもてる機会を多く設けてくれています。
- ・その日の子どもの様子を送迎時や掲示板の写真で教えてくださり、連絡事項もアプリで確認できるため助かっています。
- ・毎日子どもの様子を伝えてくださり、子どもとのコミュニケーションに助かっています。
- ・掲示板の写真の掲載が少なめなのが寂しいです。
- ・行事や公開日で子どもたちの様子が見られてうれしいです。
- ・行事や保護者参加の機会が多いと感じるのが本音です。子どもを見ていれば、成長や幼稚園教育について十分理解できますし、安心しております。
- ・担任の先生にはよく相談に乗っていただいています。園での様子を聞いたり(面談)、見たり(参観)、親子で参加したり、写真を購入できたり、保護者自身も楽しませていただいています。
- ・核家族化が進み、高齢者との関わりも大切だと思っているので今後もお願いしたいです。
- ・コロナが落ち着いて行事や交流ができるようになり様々大変なこともあったと思いますが、その分、たくさん子どもたちの笑顔を見ることができました。

●園内やホームページでの写真掲示は、今後も、工夫しながら伝えてまいります。
●先述の通り、今年度はコロナウイルス感染症による制限緩和に伴い、行事への参加・交流・公開保育などが可能となりました。保護者参加の行事や参観は、園の教育内容を知っていただく貴重な機会であると考えます。参加や参観のもち方・回数については、他行事とのバランスも含め検討してまいります。

【危機管理について】

25	幼稚園は、健康や病気などの対策に努め、適切な対応をしている。
26	幼稚園は、子どもや保護者の個人情報に関して配慮をしている。
27	幼稚園は、安全指導や避難訓練などの安全教育を計画的に実施している。
28	幼稚園は、施設・設備の点検、整備を行い、安全管理や事故防止に努めている。



・全ての項目で、A・B合わせて95%の結果でした。

【自由記述より】

- ・毎月の避難訓練後に火事や地震等が発生した際の対応について、家庭で子どもが話している姿を見ると、分かりやすく丁寧に教えてくださっているのだと感じます。
- ・安全指導や避難訓練のことを家で話してくれます。危ないときにどうするのか頭に入っているのでも有難いです。
- ・大きな怪我もなく、手洗いも徹底してくださり、安全に元気に通園できています。
- ・園環境は、すっきりしていて、目が行き届いています。
- ・自転車等空気が抜けていたり壊れそうなコンピカー等、点検が必要だと思います。

●安全管理・危機管理につきましては、今後とも万全を尽くしてまいります。
●自転車等、園庭開放用遊具につきましては点検してまいります。今後も、安全面での気になることは、すぐに情報提供いただけますと有難く存じます。

【その他】

- ・いい先生たちと出会えてうれしいです。来年もお願いいたします。
- ・食育や泥んこ遊び、遊園地ごっこ等、遊びの延長として様々な学びを与えてくれています。また、それらを他児との密な関わりの中で実現してくださっており、親子共に大変満足しています。入園してから、毎日楽しく通園できており、立花幼稚園に入園することができてよかったと日々感じています。
- ・個々に合った丁寧な教育・サポートをしてくださり、いつもありがとうございます。
- ・毎日楽しい園生活をありがとうございます。家に帰ってから幼稚園の話聞くのが親の楽しみです。
- ・いつもありがとうございます。
- ・2年間で子どもたちが大きく成長できたと思います。幼稚園で学んできたことを自信につなげて小学生になっていけると思います。
- ・卒園まで気が付くとあと数か月ですが、最後の最後まで楽しんで通えるように体調管理に気を付けます。
- ・いつも先生方には感謝の気持ちでいっぱいです。親子共々、楽しく園生活を送ることができています。コロナの影響か、子どもたちの成長がゆっくりだと感じることもありますが、日々成長する子どもたちがこれからもたくさんの経験をできることを楽しみにしています。
- ・担任の先生が変わることへの不安もありましたが、立花幼稚園のよさがこれからも続いていくことを応援しております。また、保護者としてできることをお手伝いさせていただきます。

こちらの欄には教育内容や園環境、教職員に対する感謝の言葉、温かいご意見を多くいただきました。今年度、無事に教育活動が進めてこられましたのも、保護者の皆様のご理解・ご協力があったからこそと、深く感謝申し上げます。

コロナ禍を経て、行事など教育内容の進め方について、今年度は、これまでのよさとコロナ禍で得られたよさを踏襲しながら進めてまいりました。今後も、実態に応じて様々工夫していきたいと思っております。

立花幼稚園が、子どもたちにとって「大好きな」「明日も行きたい」幼稚園であり続けられるよう、そして「通いたい」「選ばれる」幼稚園になるよう努めてまいります。これまで積み上げてきたよさや成果を継続し、また新しい視点からも改善を図りながらよりよい幼稚園づくりを目指します。

ご協力ありがとうございました。今後ともよろしくお願いいたします。