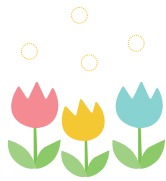


# 墨田区立幼稚園 入園募集案内



令和6年度（2024年度）4月入園の園児（4歳児・2年保育）を募集します

## 募集人数

幼稚園名	募集人数	所在地	電話番号
緑幼稚園	35人	緑二丁目11番5号	03-3635-1395
柳島幼稚園	35人	横川五丁目2番30号（柳島小学校内）	03-3625-1344
菊川幼稚園	35人	立川四丁目12番15号（菊川小学校内）	03-3633-5300
第三寺島幼稚園	35人	東向島六丁目8番1号（第三寺島小学校内）	03-3614-6867
八広幼稚園	35人	八広五丁目12番15号（八広小学校隣接）	03-3614-8440
立花幼稚園	35人	立花一丁目25番9号	03-3618-4419

## 区立幼稚園の概要

区立幼稚園では、2年保育を行っています。4歳児・5歳児の各1クラスで、各クラスの定員は35人です。

### 教育時間

月、火、木、金曜日は、午前9時から午後2時まで  
水曜日は、午前9時から正午まで  
\*幼稚園の行事がある時は、変更になることもあります。

### 休園日

土曜日・日曜日・祝祭日・開園記念日 \*夏季・冬季・春季の長期休業期間があります。

### 昼食

お弁当を持参していただきます。

### 送迎

保護者に送り迎えをしていただきます。

### 費用

入園料・保育料とも無料です。  
園服、保護者会会費、教材費などの費用はかかります。  
詳しくは、各幼稚園にお問い合わせください。  
\*生活保護を受けている世帯を対象に、教材費等の費用の一部を補助していますので、対象の方は、学務課事務担当までご相談ください。



◆区ホームページをご覧ください◆

墨田区立幼稚園

検索

区立幼稚園の入園

[https://www.city.sumida.lg.jp/kosodate\\_kyoiuku/kyoiuku/school/nyuuen\\_nyuugaku/kurituyoutien-nyuen.html](https://www.city.sumida.lg.jp/kosodate_kyoiuku/kyoiuku/school/nyuuen_nyuugaku/kurituyoutien-nyuen.html)



◆YouTubeチャンネル◆

区立幼稚園の様子

<https://youtu.be/qyy5t3-OHwk?si=brtU08jFA-gcH6aP>



墨田区教育委員会

# 1 申込資格

墨田区にお住まいで、平成31年（2019年）4月2日から令和2年（2020年）4月1日までに生まれたお子さん\*令和6年4月1日までに墨田区に転入することが確定している方を含みます。

## ◆特別な支援を要するお子さん

・介助があれば集団保育に適応できるお子さんを各園募集人数35人のうち2人程度受入れます。

\*一つの園に申込みが集中した際、抽選や他園の空き状況をご案内させていただく場合がありますので、ご了承ください。

# 2 申込方法（申込みは1園に限ります）

## 申込期間

令和5年10月31日（火）、11月1日（水）、2日（木）  
午前9時から午後4時まで

## 申込場所

以下の①または②へ、提出書類を直接お持ちください。

- ① 入園を希望する幼稚園
- ② 子ども施設課入園係（区役所4階）

\*入園申込書提出の際に、「健康診断・面接のご案内」をお渡しします。

## 提出書類

- ① 入園申込書（必須）
- ② 教育・保育給付認定申請書（必須）

\*①、②は各申込場所に用意しています。また、区ホームページにも掲載しています。  
[https://www.city.sumida.lg.jp/kosodate\\_kyouiku/kyouiku/school/nyuuen\\_nyuugaku/kurituyoutien-nyuen.html](https://www.city.sumida.lg.jp/kosodate_kyouiku/kyouiku/school/nyuuen_nyuugaku/kurituyoutien-nyuen.html)



■ 申込み時に、墨田区外にお住まいの方は、①及び②に加えて以下の書類も必要です。

- 転入予定先の住所と転入予定日が確認できる書類（売買契約書、賃貸借契約書、家主からの確認書など）\*確認書の書式は、各幼稚園にありますのでお申し出ください。
- 住民票（世帯全員の続柄が記載されているもの）

## 注意事項

- ① 特別な支援を要するお子さんは、入園申込み時にその旨を必ずお申し出ください。なお、このお申し出を後日取り消すことはできませんのでご注意ください。
- ② 特別な支援をお申し出の方は、各幼稚園の健康診断・面接の実施後に、行動観察等を受けていただく場合があります。
- ③ 入園を辞退する際は、速やかに申込みを行った幼稚園に連絡し、「辞退届」を必ず提出してください。
- ④ 面接・健康診断の結果、集団保育が困難である場合は、入園できないことがあります。



### 3 申込みから入園までの流れ

申込み 各幼稚園の申込状況は、区ホームページ「区立幼稚園の入園」でお知らせします。

申込人数が募集人数（定員35人）を超えた場合のみ、公開抽選を実施

\*特別な支援を要するお子さんの申込みが一つの園に集中した場合は、調整や抽選等を実施します。

募集人数（定員35人）を超えない場合は、「健康診断・面接のご案内」の日時に、お子さんと一緒に幼稚園にお越しください。

#### 公開抽選

日時：令和5年11月14日（火） 場所：区役所13階 131会議室

\*詳しくは、郵送する「抽選実施のお知らせ」をご覧ください。

\*年子、双子の場合は、抽選を配慮します。



#### 抽選結果通知

#### 当選されなかった方

- ・抽選で当選されなかった場合は、全員「補欠」として順位を付けて登録（令和6年3月末まで）します。
- ・補欠順位に従い「繰上当選」となります。
- ・補欠を辞退することにより、空きのある他の幼稚園に入園申込みをすることができます。

#### 当選された方

- ・入園申込時にお渡しした「健康診断・面接のご案内」の日時に、お子さんと一緒に幼稚園にお越しください。

#### 面接・健康診断

11月中旬から12月上旬までの間、各幼稚園で実施します。  
\*面接・健康診断の結果、集団保育が困難である場合は、入園できないことがあります。



#### 入園決定

12月下旬から1月初旬までに、入園許可書、教育・保育給付認定決定通知書（1号認定）を学務課事務担当から保護者のご自宅へ郵送します。



#### 新入園児保護者会

1月中旬以降、各園で実施する新入園児保護者会に参加し、入園に向けて準備を進めてください。



# 区立幼稚園マップ

## 第三寺島幼稚園

東向島六丁目8番1号  
(第三寺島小学校内)  
電話 03-3614-6867  
<https://www.sumida.ed.jp/santerajimayo/>



## 八広幼稚園

八広五丁目12番15号  
(八広小学校隣接)  
電話 03-3614-8440  
<https://www.sumida.ed.jp/yahiroyo/>



## 立花幼稚園

立花一丁目25番9号  
電話 03-3618-4419  
<https://www.sumida.ed.jp/tachibanayo/>



## 緑幼稚園

緑二丁目11番5号  
電話 03-3635-1395  
<https://www.sumida.ed.jp/midoriyo/>



## 菊川幼稚園

立川四丁目12番15号  
(菊川小学校内)  
電話 03-3633-5300  
<https://www.sumida.ed.jp/kikukawayo/>



## 柳島幼稚園

横川五丁目2番30号  
(柳島小学校内)  
電話 03-3625-1344  
<https://www.sumida.ed.jp/yanagishimayo/>



## 問合せ先 (平日午前8時30分から午後5時まで)

### 入園申込み

各区立幼稚園(入園申込みをした区立幼稚園(連絡先はマップを参照ください。))  
子ども施設課 入園係(区役所 4階)  
電話: 03-5608-6152(直通)

### 特別な支援を要する おさんの入園相談等

各区立幼稚園(入園申込みをした区立幼稚園(連絡先はマップを参照ください。))  
学務課 事務担当(区役所 11階)  
電話: 03-5608-6303(直通)

### 入園を辞退する場合

入園申込みをした区立幼稚園(連絡先はマップを参照ください。)



墨田区教育委員会事務局 学務課 事務担当

〒130-8640 墨田区吾妻橋一丁目23番20号 (区役所11階)

電話: 03-5608-6303

平日午前8時30分から午後5時まで

