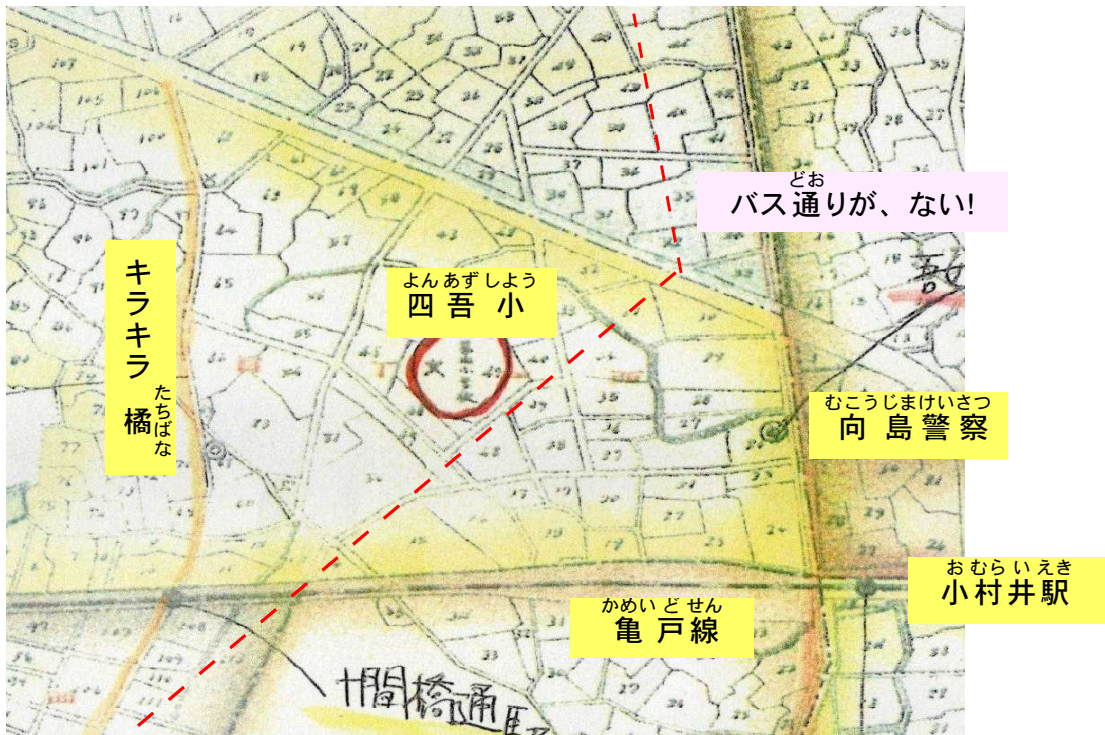


がっこう ちか ふ し ぎ 学校の近くにある不思議 4

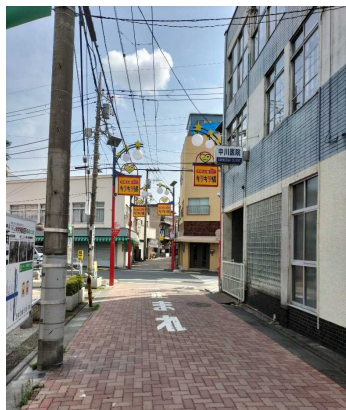
ふ し ぎ がっこうまえ どお じゆつけんばしどお
【不思議】むかし、学校前のバス通り「十間橋通り」は、
なかった？

ねんまえ ち ず どお
①90年前の地図には、バス通りが…ない!!

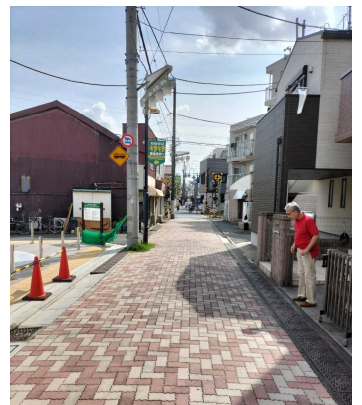


たちばなしょうてんがい じゆつけんばしどお
②キラキラ 橋 商店街が、むかしの「十間橋通り」だった!!

たちばな
①キラキラ 橋 をまっすぐ…



たまるじんじや なかがわいいん まえ
②田丸神社・中川医院の前



きょうわ い どばたひろば まえ
③協和井戸端広場の前

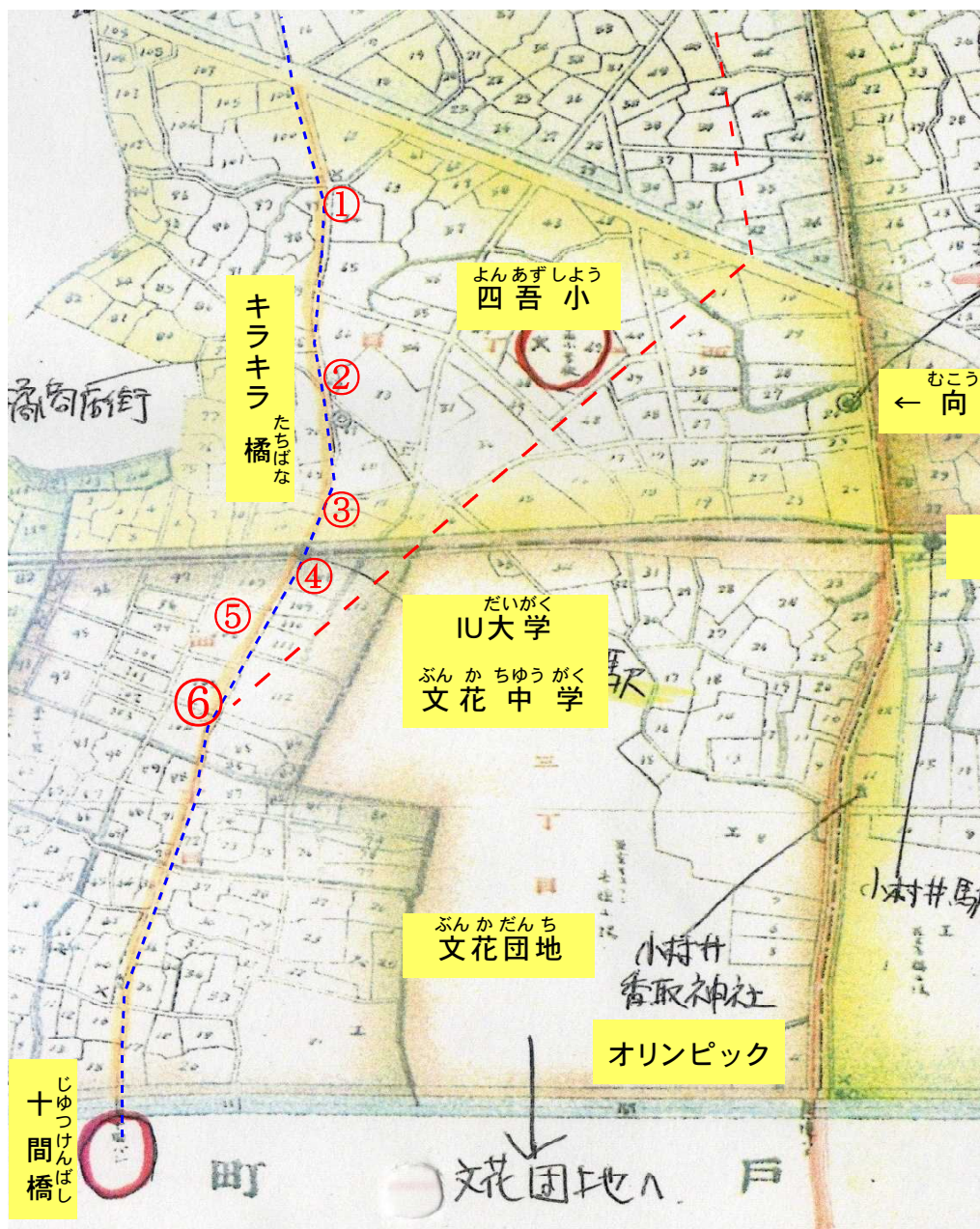


ふみきり じゆつけんばしどお えき ばしよ
④ 踏切：「十間橋通り駅」があった場所



すこ い
⑤ もう少し行くと…

どお ごうりゆう
⑥ バス通りと合流!!



がっこう まわ ねんかん
★ 学校の周りにのようすは、この100年間で
おお か
大きく変わったようだ…。