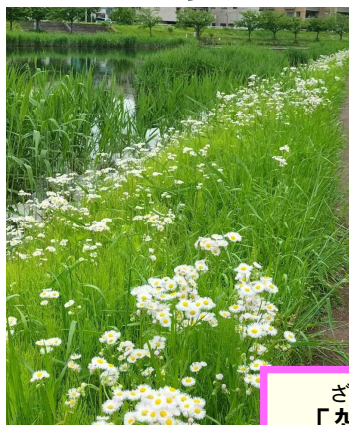


に 似ているけれど…

① ^{はな}きれいな花を見つけました。

◇ ^{なかがわ} ^{さん} ^ぽ ^{みち}ハルジオン・ロード（中川の散歩道）。



^{かざ} ^{ばね}飾り羽がキレイなアオサギくん



^{ざつそう}「雑草」だけれど、^{あつ}集まれば…。

② ^にあれ、似ているけど…?



アヤメかな?



ハナショウブ?

③ ^{ちが}どこが違うのかなあ…?



^{あやもよう}綾模様のアヤメ



^{きいろ}黄色はショウブ



^{しろ}白がカキツバタ

はな
これが「花」!



なんじゃ、こりゃあ? これもショウブだと?

④ ああ、勘違い。美しさでは「勝負」にならないが…。

◇ 葉っぱが「刀」に似ている。勝負に強くなる。

◇ 玄関先や軒先につるし、「邪気」を追い払う。

◇ 菖蒲湯

→ 「血液循環」がよくなる。痛みが治まる。



【オススメ】

① 5 / 5 「こどもの日」に、菖蒲湯にはいって
みては、いかが?。

② 5月下旬～6月上旬は「ハナショウブ」の見頃。
堀切菖蒲園はオススメ!

