

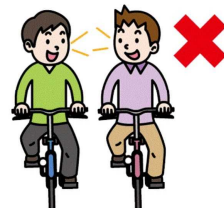
あ、あぶない！！

★「横ならび」で走ってきたこどもたちが…。

◇あ、あぶない!!

→おばさんと、ぶつかりそうになった。

→ゴ、ゴメンナサイ…。



☆自転車は「軽車両」。

→バイクに近い乗りもの。

→罰則あり（罰金・講習会）。



☆自転車に乗るとき、注意することは？

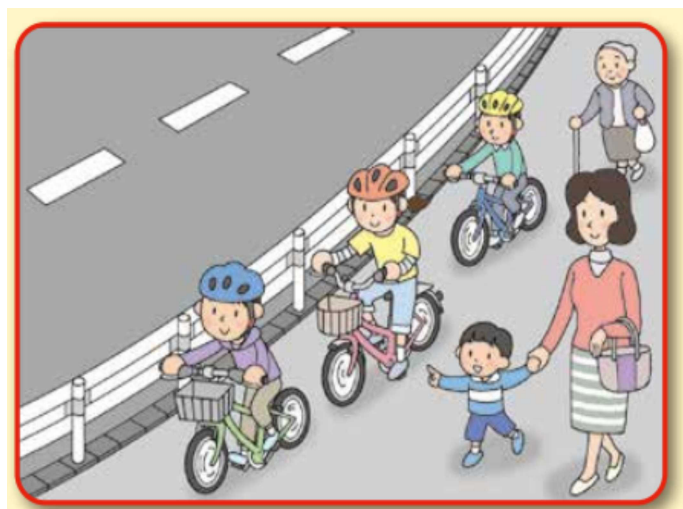
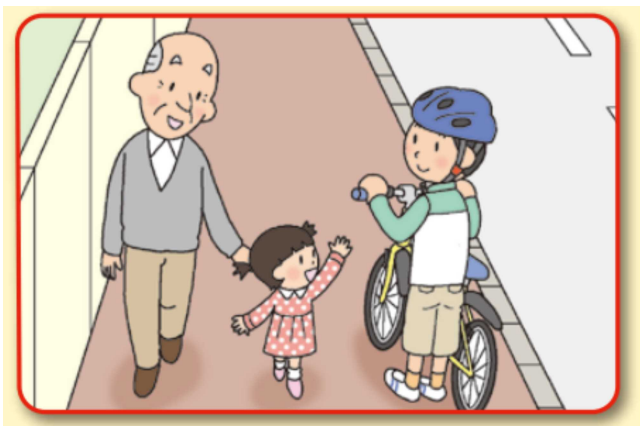
①車道？ 歩道？

◇小学生以下+70才以上＝歩道（車道側を走る）。

◇中学生以上＝車道。

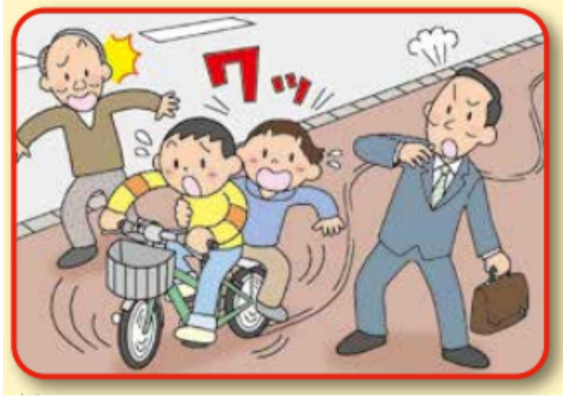
◇歩行者優先。

②こどもはヘルメットを！



こうつうあんぜん まも
③交通安全ルールを守る!!

- ◇ふたり乗り・ならんで走る ×
- ◇無灯火 (ライトなし) ×
- ◇一時停止しない ×



あぶないこども
ワースト3

- ①「とまらない」
- ②「よこならび」
- ③「無灯火・ライトなし」