

がっこう      ちか                      ふ   し   ぎ  
**学校の近くにある不思議 10**

☆ 「**亀戸線**」のヒミツ…。

① **亀戸線**は、**120年**くらい**前**にできた。

◇ **総武線**・**両国駅**まで乗り入れていた。

◇ **貨物列車**もたくさん走っていた。まだ「**蒸気機関車**」だ。

◇ **東武線**の「**本線**（**主役**）」だった。

② 100年くらい前に「**電車**」になった。

◇ 今**は**「**2両**」だが、昔**は**「**1両**」だった。



じょうき きかんしゃ  
 はじめは「**蒸気機関車**」。

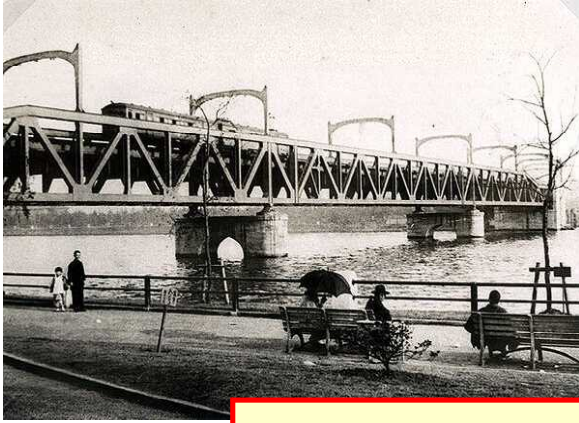


むかし      りょう      いま      りょう  
 昔は「**1両**」、今は「**2両**」。

③ **亀戸線**が「**電車**」になったころ…。

◇ **本線**が「**浅草**」まで延び、**亀戸線**は「**支線**（**わき役**）」  
 になってしまった…。

◇ このころ、隅田川にかかる**鉄橋**ができた。なんと、**九十**  
**年**も**前**のことだ!!



すみだ がわ てつきよう  
「むかし」と「いま」の隅田川の鉄橋。

### ③ 亀戸線プチ情報

◇ 全長3.4キロメートル = 歩いてても1時間くらい!!

◇ 駅の数に5駅。しかし、多いときは「9駅」もあったらしいのだが…。



らいしゆう むかし えき あと  
来週は、昔の駅の跡かもしれない

ふしぎ ばしよ しょうかい  
不思議な場所をご紹介しますよ!